

Notitie

Contactpersoon Marcel Vrijenhoek

Datum 12 februari 2016

Kenmerk N001-1236093XMV-ssc-V01-NL

Ontwerpnootitie ‘Rotonde Brederodelaan’

1 Inleiding

1.1 Aanleiding

De gemeente Bloemendaal is bezig met de reconstructie van de Brederodelaan. Het Comité Burgerinitiatief Rotonde Brederodelaan uit Bloemendaal is van mening dat er ongewenst verkeer met hoge snelheid voorbij rijdt. Ze zijn van mening dat het huidige wegprofiel en het nieuwe wegprofiel welke door de gemeente is ontworpen de weggebruiker onvoldoende voorbereidt op het achterliggende woongebied.

1.2 Doel

Het Comité streeft ervoor om meer veiligheid te creëren middels een poortwerking van een Ovatonde/Rotonde zodat het ontspannen rijden getransformeerd wordt naar oplettendheid voor omwonenden zoals overstekende fietsers en voetgangers. Om de mogelijkheden te onderzoeken zijn vier verschillende varianten in schetsontwerpen uitgewerkt.



Figuur 1 de Brederodelaan (huidige situatie)

2 Het schetsontwerp

Het schetsontwerp is tot stand gekomen door diverse overlegmomenten tussen het Comité en adviesbureau Tauw. Tijdens deze overleggen heeft het Comité verschillende varianten aangedragen en zijn deze door Tauw verkeerskundig uitgewerkt. Het Comité heeft na overleg met de gemeente besloten om maximaal vier ontwerpvarianten aan te leveren. Varianten die tot doel hebben om een goede en veilige verkeerssituatie te bewerkstelligen.

De varianten betreffen:

- Schetsontwerp A: verhoogde enkelstrooksrotonde met 2 richtingen fietspad
- Schetsontwerp B: enkelstrooksrotonde met 1 richting fietspad
- Schetsontwerp C: verhoogde ovatonde met 2 richtingen fietspad
- Schetsontwerp D: verhoogd plateau

2.1 Uitgangspunten ontwerp

Nadrukkelijke wens van het Comité is gevaarlijke situaties voorkomen door meer aandacht te schenken aan de veiligheid op oversteekplaatsen voor fietsers en voetgangers. Hiertoe hebben ze onderstaande uitgangspunten meegegeven.

- Wegtype: gebiedsontsluitingsweg met aansluitingen op erftoegangswegen
- Vrijliggende fietspaden
- Oversteken met middengeleider zodat een rustpunt gecreëerd wordt voor overstekend langzaam verkeer
- Schampstrook tussen rijbaan en vrijliggend fietspad
- Fietsers Brederodelaan hebben voorrang op verkeer uit zijwegen

2.2 Schetsontwerp A

In dit schetsontwerp is uitgegaan van een variant met een rotonde in de Brederodelaan op de locatie van het kruispunt met de Noormanlaan en Duinlustparkweg en een plateau bij de Zocherlaan. Waarbij de Zocherlaan richting de bestaande appartementen verlegd worden. In deze variant zijn fietspaden ontwerpen voor fietsverkeer in 2 richtingen, doel hiervan is de korstmogelijke oversteekroutes voor fietsverkeer te faciliteren. Aandachtspunt hierbij is de verkeersveiligheid van de fietsers, 2 richtingen fietsverkeer is in de regel onveilig dan 1 richting fietsverkeer.

De poortconstructies voor de 30 km/zones in de Noormanlaan, Duinlustparkweg en Zocherlaan komen te vervallen, in plaats hiervan dient op 20 meter afstand van de kruising in de betreffende straten middels belijning en bebording de 30 km/zone te worden aangegeven.

In bijlage 1 treft u de uitgewerkte schetsvariant aan.

2.3 Schetsontwerp B

In dit schetsontwerp is uitgegaan van een variant met een rotonde in de Brederodelaan op de locatie van het kruispunt met de Noormanlaan en Duinlustparkweg en een plateau bij de Zocherlaan. Waarbij de Zocherlaan richting de bestaande appartementen verlegd worden. In deze variant zijn fietspaden ontwerpen voor fietsverkeer in 1 richting, hierbij moeten fietsers wel iets omrijden, maar de verkeersveiligheid ten opzichte van 2 richting verkeer is wel hoger omdat gemotoriseerd verkeer niet in 2 richtingen hoeft te kijken. Uiteraard bestaat het risico dat fietsers 'tegen het verkeer in' gaan rijden om toch de snelst mogelijke oversteek te maken.

De poortconstructies voor de 30 km/zones in de Noormanlaan, Duinlustparkweg en Zocherlaan komen te vervallen, in plaats hiervan dient op 20 meter afstand van de kruising in de betreffende straten middels belijning en bebording de 30 km/zone te worden aangegeven.

In bijlage 2 treft u de uitgewerkte schetsvariant aan.

2.4 Schetsontwerp C

In dit schetsontwerp is uitgegaan van een variant met een ovatonde waarbij de zijstraten Zocherlaan, Duinlustparkweg en de Noormanlaan een directe aantaking hebben op de ovatonde. In deze variant zijn fietspaden ontwerpen voor fietsverkeer in 2 richtingen, doel hiervan is de korstmogelijke oversteekroutes voor fietsverkeer te faciliteren. Aandachtspunt hierbij is de verkeersveiligheid van de fietsers, 2 richtingen fietsverkeer is in de regel onveiligere dan 1 richting fietsverkeer. Ander aandachtspunt in deze variant is de afstemming met het gasbedrijf aangezien het cunet op dit punt flink verhoogd dient te worden. Dit kan nadelige effecten hebben op de zetting van de leiding en toekomstige onderhoudskosten ivm onder cunet graven om bij de gasleiding te komen.

De poortconstructies voor de 30 km/zones in de Noormanlaan, Duinlustparkweg en Zocherlaan komen te vervallen, in plaats hiervan dient op 20 meter afstand van de kruising in de betreffende straten middels belijning en bebording de 30 km/zone te worden aangegeven.

In bijlage 3 treft u de uitgewerkte schetsvariant aan.

2.5 Schetsontwerp D

In dit schetsontwerp is uitgegaan van het basisontwerp van de gemeente, alleen is er ter plaatse van de Zocherlaan, Duinlustparkweg en de Noormanlaan een verhoogd drempelplateau ontworpen en is de rijbaanbreedte van de Brederodelaan versmald naar de minimale breedte van 2,75 meter.

De poortconstructies voor de 30 km/zones in de Noormanlaan, Duinlustparkweg en Zocherlaan komen te vervallen, in plaats hiervan dient op 20 meter afstand van de kruising in de betreffende straten middels belijning en bebording de 30 km/zone te worden aangegeven.

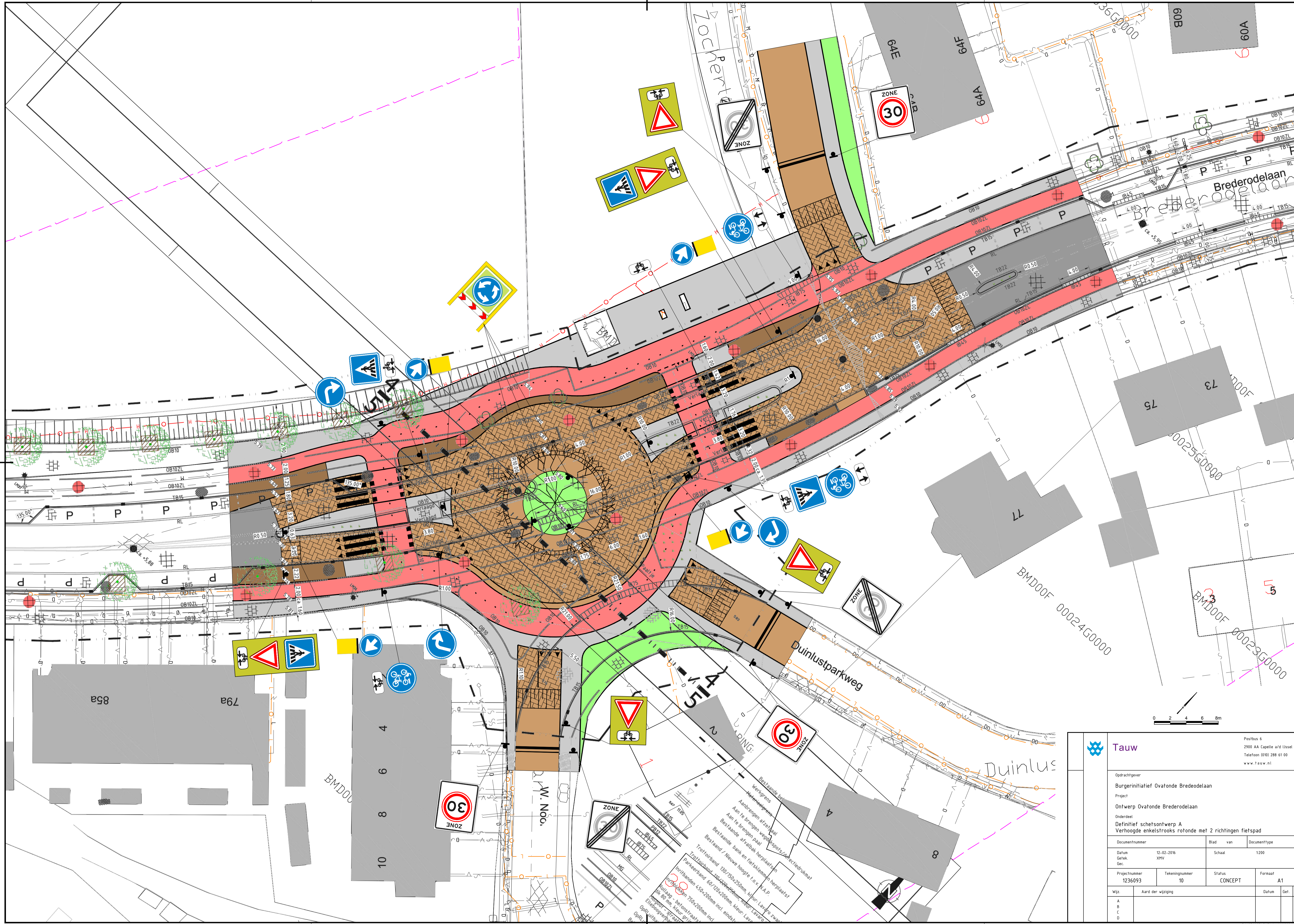
In bijlage 4 treft u de uitgewerkte schetsvariant aan.

3 Literatuur

- ASVV 2012 Aanbevelingen voor verkeersvoorzieningen binnen de bebouwde kom
- CROW P330 Handboek wegontwerp 2013 Gebiedsontsluitingswegen
- CROW P172 Richtlijn verkeersdrempels
- VVN 30 km-zone

Bijlage 1

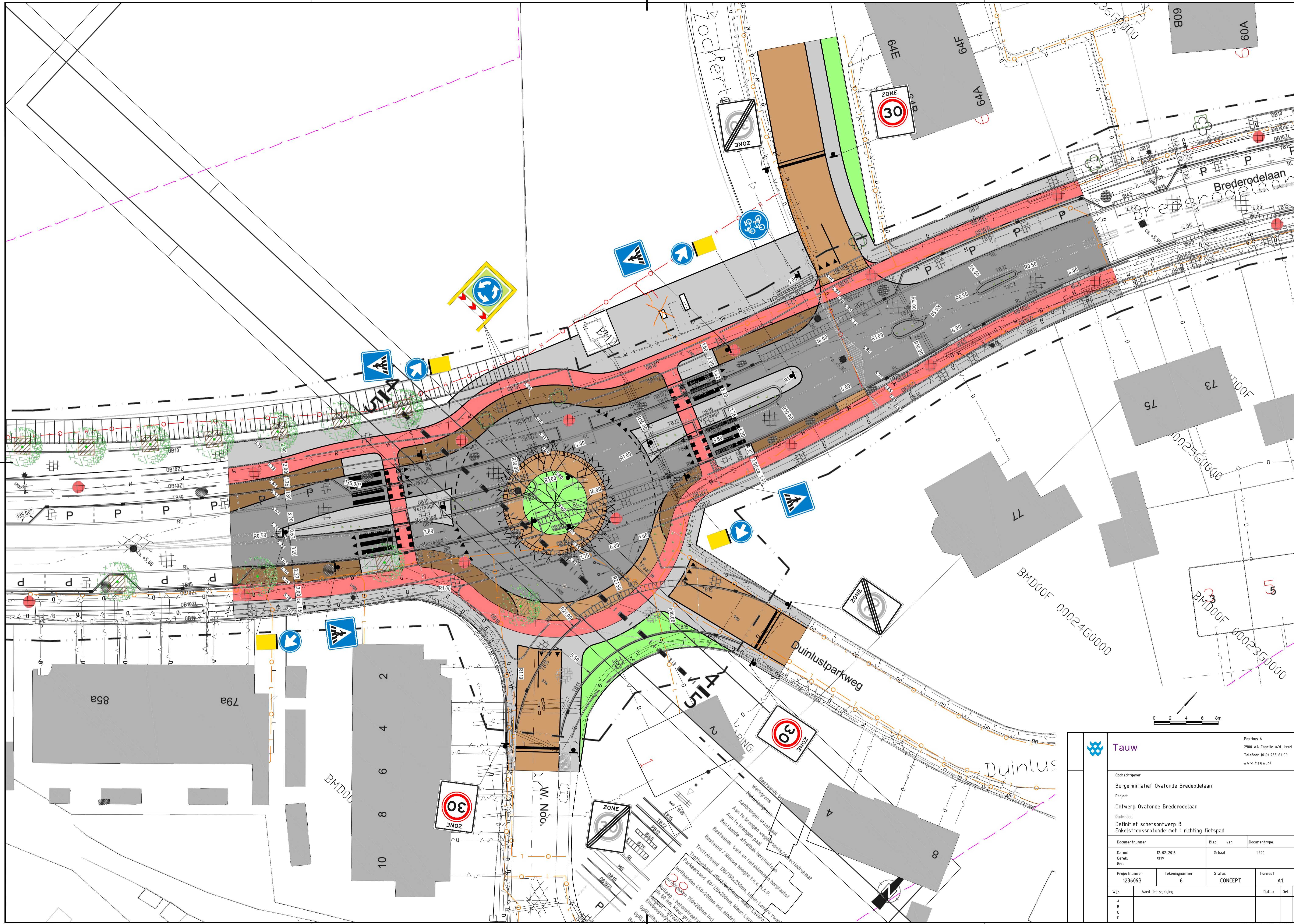
Schetsontwerp A 'enkelstrooksrotonde met 2 richtingen fietspad'



Tauw Postbus 6 2900 AA Capelle a/d IJssel Telefoon (010) 288 61 00 www.tauw.nl		
Opdrachtgever Burgerinitiatief Ovatonde Bredeodelaan Project Ontwerp Ovatonde Brederodelaan Onderdeel Definitief schetsontwerp A Verhoogde enkelstrooks rotonde met 2 richtingen fietspad		
Documentnummer 1236093	Blad van 10	Documenttype Schaal 1:200
Datum 12-02-2016 Getek. xxv Gece.	Tekeningsnummer 10	Status CONCEPT
Projectnummer 1236093	Tekeningsnummer 10	Status CONCEPT
Wjz. A B C D	Aard der wijziging	Datum Gece.

Bijlage 2

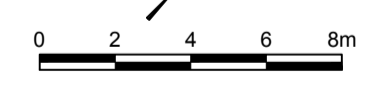
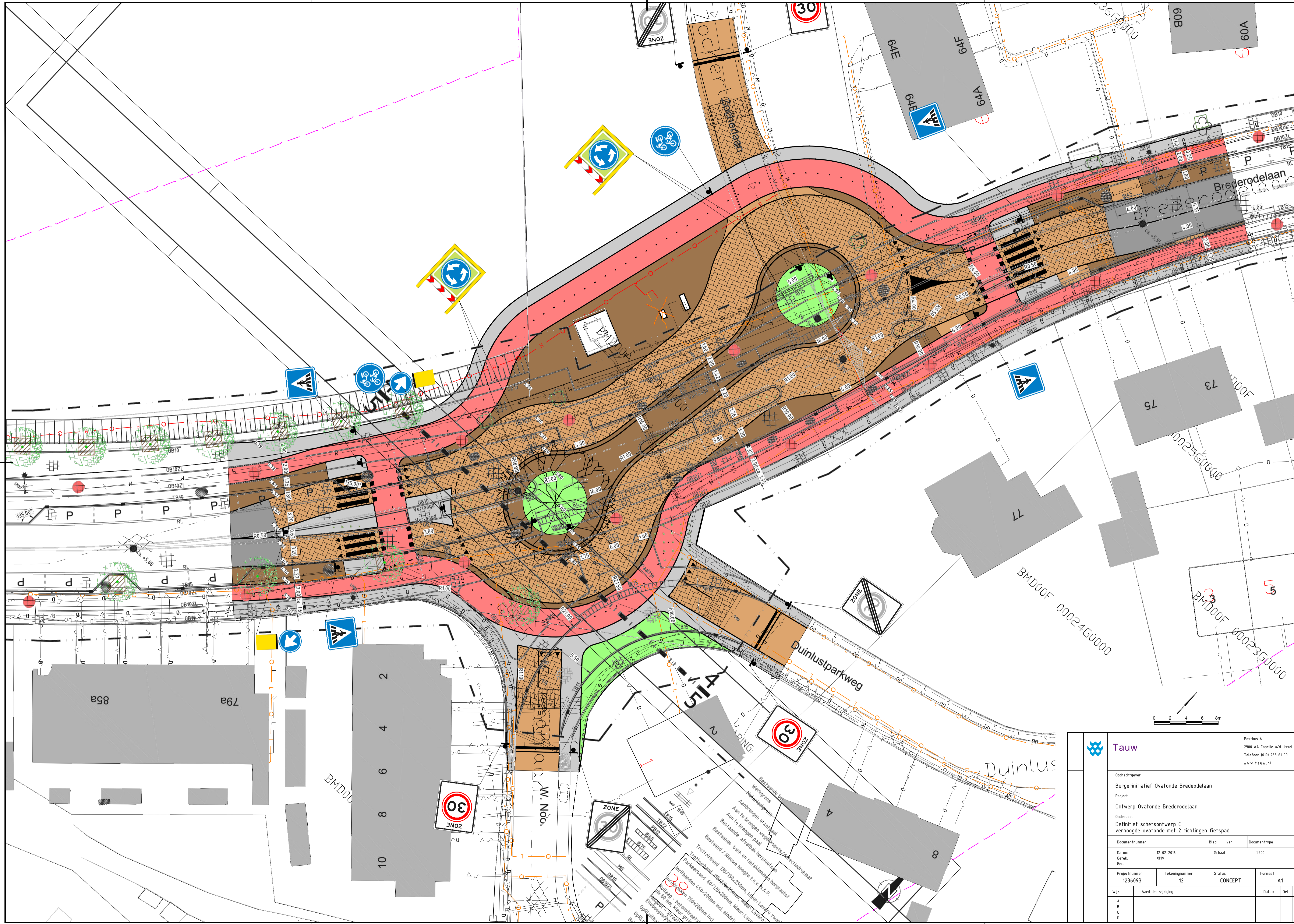
Schetsontwerp B 'enkelstrooksrotonde met 1 richting fietspad'



Tauw Postbus 6 2900 AA Capelle a/d IJssel Telefoon (0)10 288 61 00 www.tauw.nl	
Opdrachtgever Burgerinitiatief Ovatonde Bredeodelaan Project Ontwerp Ovatonde Brederodelaan Onderdeel Definitief schetsontwerp B Enkelstrookrotonde met 1 richting fietspad	
Documentnummer Datum Getek. 12-02-2016 xxiv	Blad van Documenttype Schaal 1:200
Projectnummer 1236093	Tekeningsnummer 6
Status CONCEPT	Formaat A1
Wjz. A B C D	Aard der wijziging Datum Get. Get.

Bijlage 3

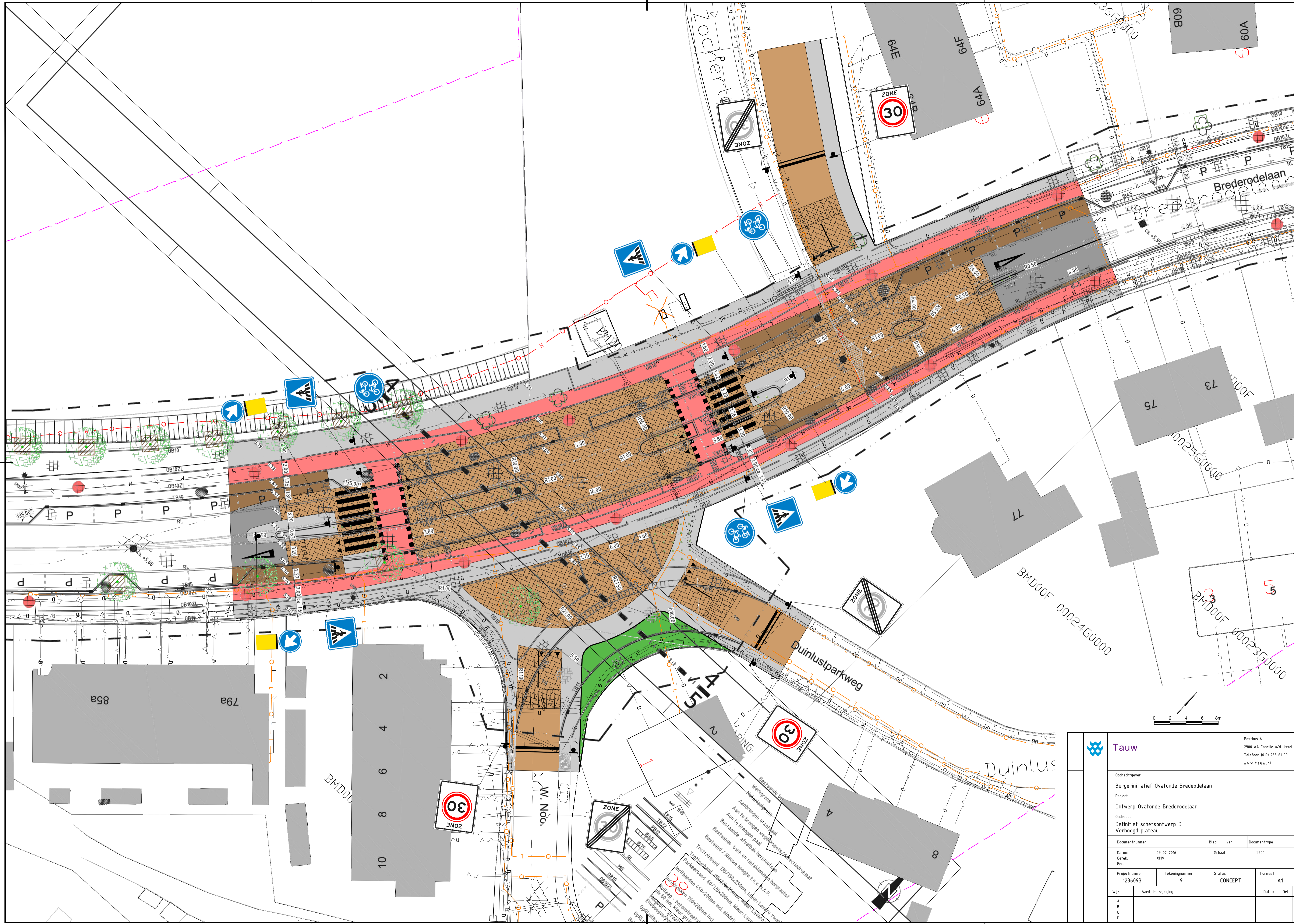
Schetsontwerp C 'ovatonde met 2 richtingen fietspad'



Tauw Postbus 6 2900 AA Capelle a/d IJssel Telefoon (010) 288 61 00 www.tauw.nl		
Opdrachtgever Burgerinitiatief Ovatonde Bredeodelaan Project Ontwerp Ovatonde Brederodelaan Onderdeel Definitief schetsontwerp C verhoogde ovatonde met 2 richtingen fietspad		
Documentnummer 1236093	Blad van 12	Documenttype Schaal 1:200
Datum 12-02-2016 Getek. xxv Gece.	Tekeningsnummer 12	Status CONCEPT
Projectnummer 1236093	Tekeningsnummer 12	Formaat A1
Wjz. A B C D	Aard der wijziging	Datum Gece.

Bijlage 4

Schetsontwerp D 'drempelplateau'



Tauw Postbus 6 2900 AA Capelle a/d IJssel Telefoon (010) 288 61 00 www.tauw.nl	
Opdrachtgever Burgerinitiatief Ovatonde Bredeodelaan Project Ontwerp Ovatonde Brederodelaan Onderdeel Definitief schetsontwerp D Verhoogd plateau	
Documentnummer Datum Getek. 09-02-2016 xxiv	Blad van Documenttype Schaal 1:200
Projectnummer 1236093	Tekeningsnummer 9 Status CONCEPT Formaat A1
Wjz: A B C D	Aard der wijziging Datum Get. Get.